

จีน เชียงไฮ้ อุ๊ซี พระใหญ่หลงซาน Free day 6 วัน 3 คืน

ซูปตาร์...ยะฮู้ สวัสดิ์เชียงไฮ้ V.2

เดินทางช่วงเดือน มีนาคม 2568

ทัวร์ไม่ลงร้าน

OPTION!!
Shanghai Disneyland

ราคาเริ่มต้น
18,888

เดินทาง
มีนาคม 2568

CHINA
ซูปตาร์...ยะฮู้ สวัสดิ์เชียงไฮ้ V.2

* ไฮไลท์ เชียงไฮ้ อุ๊ซี พระใหญ่หลงซาน อิสระเต็มวัน!!
ช้อปปิ้งถนนนานกิง ตลาดร้อยปี เมืองหวังเหมียว หาดไว่ทาน
เลือกซื้อ Option เสริม สวมสนุกถึงมือ หรือ ชิมตึกเชียงไฮ้ทาวเวอร์

แพคเกจ 4성급 และ 5성급ให้เลือก

บริการรถรับส่ง 4★

PVGHO0425 6 วัน 3 คืน Juneyao Airlines น้ำหนักกระเป๋า 20 kg

- ★ อุ๊ซี ไหว้พระใหญ่หลงซาน (รวมค่ารถแบตเตอร์) , ถนนโบราณชิงมิงเฉียว
- ★ อิสระช้อปปิ้ง ถนนนานกิง, ตลาดร้อยปี เมืองหวังเหมียว และ Florentia Village Outlet
- ★ เที่ยวชมมหานครยามค่ำคืน หาดไว่ทาน หรือหาดเจ้าพ่อเชียงไฮ้

CHINA

ชูปตาร์...ยะฮู้ สวัสดิ์เซียงไฮ้ V.2

PVGHO0425

6 วัน 3 คืน



น้ำหนักกระเป๋า 20 kg.
ชิ้นเครื่องไม่เกิน 7 kg.

BKK ? - - - - - ✈ - - - - - ? PVG

PVG ? - - - - - ✈ - - - - - ? BKK

เที่ยวบิน	ไฟล์ท	ออก	ถึง
ขาไป	HO1358	01.50	07.05

เที่ยวบิน	ไฟล์ท	ออก	ถึง
ขากลับ	HO1357	20.35	00.50+1

วันที่	โปรแกรมการท่องเที่ยว	อาหาร			ที่พัก
		เช้า	กลางวัน	เย็น	
1	<ul style="list-style-type: none"> ทำอากาศยานนานาชาติสุวรรณภูมิ กรุงเทพฯ ประเทศไทย 				
2	<ul style="list-style-type: none"> ทำอากาศยานนานาชาติช่างไห่ผู่ตง ประเทศจีน • เมืองอู๋ซี พระใหญ่หลังซานต้าฝอ (รวมรถแท็กซี่) • ถนนโบราณซิงมิงเฉียว 			 อีกรองๆ	Wuxi Holiday Inn Express ★ ★ ★ ★ มาตรฐานจีน หรือเทียบเท่า
3	<ul style="list-style-type: none"> เมืองอู๋ซี • เซียงไฮ้ • ตลาด 100 ปี เจินหวิงเหมียว • ย่านซินเทียนตี้ หาดไว่ทาน • ถนนถนนกิ่ง • ร้าน Pop Mart 		 เสวยตลอด		Shanghai Holiday Inn Express ★ ★ ★ ★ มาตรฐานจีน หรือเทียบเท่า
4	<ul style="list-style-type: none"> อิสระเต็มวัน หรือ เลือกซื้อ Option เสริม 				Shanghai Holiday Inn Express ★ ★ ★ ★ มาตรฐานจีน หรือเทียบเท่า
5	<ul style="list-style-type: none"> ร้านกาแฟ Starbucks Reserve Roastery • Florentia Village Outlet ทำอากาศยานนานาชาติช่างไห่ผู่ตง ประเทศจีน 				
6	<ul style="list-style-type: none"> ทำอากาศยานนานาชาติสุวรรณภูมิ กรุงเทพฯ ประเทศไทย 				



หาดไว่ทาน

ย่านซินเทียนตี้

พระใหญ่หลังซานต้าฝอ

Florentia Village Outlet

*ทางบริษัทฯ ขอสงวนสิทธิ์ในการสลับโปรแกรมทัวร์ตามความเหมาะสมขึ้นอยู่กับสถานการณ์หน้างาน โดยคำนึงถึงผลประโยชน์ของลูกค้าเป็นสำคัญ

วันเดินทาง	ราคาผู้ใหญ่	ราคา INF (อายุต่ำกว่า 2 ขวบ)	ราคาทัวร์ไม่รวม ตัวเครื่องบิน	พักเดี่ยว
03 - 08 มีนาคม 68	18,888	6,000	12,888	6,000
05 - 10 มีนาคม 68	21,888	6,000	15,888	6,000
07 - 12 มีนาคม 68	21,888	6,000	15,888	6,000
10 - 15 มีนาคม 68	21,888	6,000	15,888	6,000
12 - 17 มีนาคม 68	21,888	6,000	15,888	6,000
14 - 19 มีนาคม 68	21,888	6,000	15,888	6,000
17 - 22 มีนาคม 68	21,888	6,000	15,888	6,000
19 - 24 มีนาคม 68	21,888	6,000	15,888	6,000
21 - 26 มีนาคม 68	21,888	6,000	15,888	6,000
24 - 29 มีนาคม 68	21,888	6,000	15,888	6,000
26 - 31 มีนาคม 68	21,888	6,000	15,888	6,000
28 มีนาคม - 2 เมษายน 68	21,888	6,000	15,888	6,000

ราคาไม่รวมค่าทิปมัคคุเทศก์ท้องถิ่น คนขับรถท้องถิ่น

ตามธรรมเนียม ท่านละ 1,500 บาท/ท่าน/ทริป (ยกเว้นเด็กต่ำกว่า 2 ขวบ)

สำหรับหัวหน้าทัวร์จากเมืองไทย (ตามความพึงพอใจในการบริการ)

วันแรก ทำอากาศยานนานาชาติสุวรรณภูมิ กรุงเทพฯ ประเทศไทย

22.30 น. สมาชิกทุกท่านพร้อมกัน ณ ทำอากาศยานนานาชาติสุวรรณภูมิ อาคารผู้โดยสารขาออก ชั้น 4 ประตู 10 เคาน์เตอร์ W จากนั้นนำท่านเช็คอินเคาน์เตอร์จุนเหยาแอร์ไลน์ (HO) โดยมีเจ้าหน้าที่ส่งตั๋วและหัวหน้าทัวร์ คอยต้อนรับและแจกเอกสารการเดินทาง จากนั้นนำท่านเช็คอินและโหลดสัมภาระ

วันที่สอง ทำอากาศยานนานาชาติช่างไห่ผู่ตง ประเทศจีน – เมืองอู่ซี - พระใหญ่หลิงชานต้าฝอ (รวมรถแบตเตอรี่) – ถนนโบราณชิงมิงเฉียว

01.50 น. ออกเดินทางสู่ ทำอากาศยานนานาชาติช่างไห่ผู่ตง ประเทศจีน โดยสายการบิน จุนเหยาแอร์ไลน์ (HO) เที่ยวบินที่ HO1358 (มีบริการอาหารบนเครื่อง)

07.05 น. เดินทางถึง ทำอากาศยานนานาชาติช่างไห่ผู่ตง ประเทศจีน ผ่านพิธีการตรวจคนเข้าเมืองและศุลกากรตามขั้นตอนเรียบร้อยแล้วนำท่านรับสัมภาระ *(เวลาท้องถิ่นประเทศจีนเร็วกว่าเวลาประเทศไทย 1 ชั่วโมง)*

นำท่านเดินทางสู่ เมืองอู่ซี (Wuxi) หรือ เชียงไห่หน้อย (ใช้ระยะเวลาในการเดินทางประมาณ 2 ชั่วโมง 30 นาที) นำท่านนมัสการ พระใหญ่หลิงชานต้าฝอ (รวมรถแบตเตอรี่) สถานที่ท่องเที่ยวระดับ 5A พระพุทธรูปปางห้ามญาติทองสำริดองค์ใหญ่ที่เขาลิงชาน ซึ่งมีความสูง 88 เมตร หน้า 700 ต้น ประทับอยู่บนเนินเขาลิงชาน หันพระพักตร์ออกสู่ทะเลสาบไท่หู เป็นพระพุทธรูปที่มีพระพักตร์งดงาม หากเมื่อเดินไปทางใดก็เหมือนว่าองค์พระกำลังมองตามเราอยู่ นอกจากนี้วัดหลิงชานยังมีจุดแสดงรูปปั้นจำลองพระพุทธรูปเจ้ากำเนิดในดอกบัว โดยกลีบดอกบัวค้อยๆบานออกผสมกับการแสดงน้ำพุดนตรี จนกระทั่งกำเนิดพระพุทธรูปเจ้าขึ้น เป็นการแสดงที่น่าตื่นตาตื่นใจ



กลางวัน

บริการอาหารกลางวัน ณ ภัตตาคาร

จากนั้นนำท่านเดินทางสู่ **เมืองโบราณซิงหมิงเฉียว** ถนนโบราณที่มีอายุมากกว่า 3,000 ปี เริ่มสร้างในสมัยราชวงศ์หมิง การตกแต่งสะท้อนให้เห็นถึงประวัติศาสตร์ของเมืองอู๋ซี ทำให้เราได้เหมือนย้อนเวลากลับไปในยุคนั้นๆ ที่พลาดไม่ได้ของเมืองนี้คือ ถ่ายภาพกับ **สะพานซิงหมิงเฉียว**



เย็น
ที่พัก

บริการอาหารเย็น ณ ภัตตาคาร **เมนูพิเศษ !! ซีโครงหมูอู๋ซี**

Wuxi Holiday Inn Express ระดับ 4 ดาวมาตรฐานจีน หรือเทียบเท่า

วันที่สาม

เมืองอู่ซี - เชียงไฮ้ - ตลาด 100 ปี เฉินหวังเมี่ยว - ย่านซินเทียนตี้ - หาดไว่ทาน - ถนนนานกิง
ร้าน Pop Mart

เช้า

บริการอาหารเช้า ณ ห้องอาหารของโรงแรม

จากนั้นนำท่านเดินทางกลับสู่ **เมืองเชียงไฮ้** (ใช้ระยะเวลาในการเดินทางประมาณ 2 ชั่วโมง 30 นาที) นำท่านเดินทางสู่ **ตลาดร้อยปีเฉินหวังเมี่ยว** ตลาดที่เก่าแก่ของเมืองเชียงไฮ้ อาคารบ้านเรือนบริเวณนี้ มีสไตล์สถาปัตยกรรมแบบจีนโบราณที่ยังคงความงดงามเอาไว้ ทั้งร้านขายอาหาร ร้านขนมพื้นเมืองและร้านอาหารขึ้นชื่อ เมนูยอดฮิตที่ห้ามพลาด “เสี่ยวหลงเปา” อันลือชื่อนอกจากนี้ยังมีขายของที่ระลึกต่างๆ อีกมากมาย อิสระให้ท่านเดินเล่น และเลือกซื้อของฝากตามอัธยาศัย



กลางวัน

บริการอาหารกลางวัน ณ ภัตตาคารพื้นเมือง **เมนูพิเศษ!! เสี่ยวหลงเปา**

นำท่านไปยังย่าน **ย่านซินเทียนตี้** ย่านสุดฮิปเตอร์ใจกลางนครเชียงไฮ้ เป็นสถานที่ท่องเที่ยวติดอันดับต้นๆ สำหรับวัยรุ่น และผู้คนในเมือง เป็นแหล่งช้อปปิ้ง แหล่งร้านอาหารที่น่าเอาอาคารเก่าแก่มาแต่งเติมใหม่ให้ดูหรูหรา คลาสสิก ผสมผสานระหว่างสถาปัตยกรรมตะวันตกกับจีนเข้า

ด้วยกัน และใช้เป็นที่พักของหนุ่มสาวนักท่องเที่ยวในเชียงใหม่ยามค่ำคืน จากนั้นนำท่านเดินชมบริเวณ **หาดไ่ว่ทาน หรือ หาดเจ้าพ่อเชียงใหม่** ตั้งอยู่บนฝั่งตะวันตกของแม่น้ำหวงผู่ มีความยาวจากเหนือจรดใต้ถึง 4 กิโลเมตรเป็นเขตสถาปัตยกรรมที่ได้ชื่อว่า “พิพิธภัณฑ์นานาชาติ” ถือเป็นสัญลักษณ์ที่โดดเด่นของนครเชียงใหม่ และเป็นศูนย์กลางทางด้านการเงินการธนาคารที่สำคัญแห่งหนึ่งของเชียงใหม่ ตลอดแนวยาวของไ่ว่ทานเป็นแหล่งรวมศิลปะสถาปัตยกรรมที่หลากหลาย เช่น สถาปัตยกรรมแบบโรมัน โกธิค บารอก รวมทั้งการผสมผสานระหว่างสถาปัตยกรรมตะวันออก-ตะวันตก เป็นที่ตั้งของหน่วยงานภาครัฐ เช่น กรมศุลกากร โรงแรม และสำนักงานใหญ่ THE BUND FINANCE CENTER เป็นศูนย์ทางการเงิน การค้า การท่องเที่ยว วัฒนธรรมและศิลปะเป็นต้น พาท่านไปยังแหล่งช้อปปิ้งใจกลางเมือง อิสระให้ท่านเดินเลือกซื้อสินค้า ณ **ถนนนานกิง** เปรียบเหมือนย่านสีลมของเมืองไทย หรือย่านออร์ชาร์ด ของสิงคโปร์ มีความยาวประมาณ 5 กิโลเมตร มีห้างสรรพสินค้ามากมาย เป็นย่านที่คึกคักและทันสมัยที่สุดในเชียงใหม่ และยังมีร้าน POP MART ให้ท่านได้เดินเลือกจุ่มอีกด้วย



**** อิสระอาหารเย็นตามอัธยาศัยเพื่อการเดินเล่น และช้อปปิ้งอย่างต่อเนื่อง ****

ที่พัก

Shanghai Holiday Inn Express ระดับ 4 ดาวมาตรฐานจีน หรือเทียบเท่า

วันที่สี่

อิสระเต็มวัน หรือ เลือกซื้อ Option เสริม

1. สวนสนุก Shanghai Disneyland เต็มวัน (รวมรถรับ-ส่ง)

2. ขึ้นตึกเซี่ยงไฮ้ทาวเวอร์ + ลอดอุโมงค์เลเซอร์ + อาหารค่ำสุดหรู (รวมไกด์ และรถรับ-ส่ง)

เช้า

บริการอาหารเช้า ณ ห้องอาหารของโรงแรม

**** อิสระให้ท่านเดินทางท่องเที่ยวเต็มวัน **** หรือ **เลือกซื้อ Option เสริม**

1. สวนสนุก SHANGHAI DISNEYLAND (รวมค่าเข้าชมสวนสนุก และรถรับ-ส่ง)

*****อิสระรับประทานอาหารกลางวันและอาหารค่ำตามอัธยาศัย เพื่อความสะดวกในการเล่นเครื่องเล่นของท่าน*****

สมควรแก่เวลานำท่านเดินทางออกจาก สวนสนุกเซี่ยงไฮ้ดิสนีย์แลนด์



ราคาค่าเข้า Shanghai Disneyland (รวมรถรับ-ส่ง) เริ่มต้นประมาณ 4,500 บาท/ท่าน
ในกรณีหากรอบเข้าชมสวนสนุกตรงกับวันศุกร์ - อาทิตย์ หรือช่วงเทศกาลอื่นๆ จะมีค่าใช้จ่ายเพิ่มเติม
รบกวนสอบถามอีกครั้งก่อนชำระเงิน (แจ้งซื้อบัตรล่วงหน้า 14 วันก่อนเดินทาง)

ขอสงวนสิทธิ์ในราคานี้สำหรับ 8 ท่านขึ้นไป

****หมายเหตุ : ราคาค่าเข้า และค่ารถรับ-ส่ง อาจมีการปรับขึ้น-ลง ขึ้นอยู่กับเรทเงิน ณ ช่วงเวลานั้นๆ ****

2. ขึ้นตึกเซี่ยงไฮ้ทาวเวอร์ + ลอดอุโมงค์เลเซอร์ + อาหารค่ำสุดหรู (รวมไกด์ และรถรับ-ส่ง ราคา
ท่านละประมาณ 2,500 บาท/ท่าน ขอสงวนสิทธิ์ในราคานี้สำหรับ 8 ท่านขึ้นไป)

สมควรแก่เวลานำท่านเดินทางกลับสู่ที่พัก

ที่พัก

Shanghai Holiday Inn Express ระดับ 4 ดาวมาตรฐานจีน หรือเทียบเท่า

วันที่ห้า

ร้านกาแฟ Starbucks Reserve Roastery - ฟลอเรนเทีย วิลเลจ (Florentia Village Outlet) -

ท่าอากาศยานนานาชาติเซี่ยงไฮ้ผู่ตง ประเทศจีน

เช้า

บริการอาหารเช้า ณ ห้องอาหารของโรงแรม

นำท่านเดินทางสู่ **ร้านกาแฟ Starbucks Reserve Roastery** (ไม่รวมค่าเครื่องดื่ม) มาพร้อมกับความยิ่งใหญ่อลังการ ครองตำแหน่งสตาร์บัคส์ที่ใหญ่และสวยที่สุดในโลก เปิดให้บริการ เมื่อวันที่ 6 ธันวาคม 2560 มีเครื่องดื่มหลากหลายมากกว่า 100 ชนิด รวมทั้งเครื่องดื่มที่มีเฉพาะสาขานี้แห่งเดียว นอกจากนี้ยังมีอาหารและขนมมากมาย



กลางวัน

บริการอาหารกลางวัน ณ ภัตตาคาร



จากนั้นนำท่านอิสระช้อปปิ้ง ณ **พรอมเลนเทีย วิลเลจ** เป็นเอาท์เล็ตที่มีสินค้าแบรนด์ดังหลากหลาย
แบรนด์ให้เลือกซื้อกว่าหลายร้อยแบบ อีกทั้งท่านยังได้สัมผัสความคลาสสิกสไตล์อิตาลีของสถานที่
แห่งนี้อีกด้วย

สมควรแก่เวลา นำท่านเดินทางสู่ **ท่าอากาศยานนานาชาติช่างไหมผู้ตง**

20.35 น. เดินทางสู่ **ท่าอากาศยานนานาชาติสุวรรณภูมิ ประเทศไทย** โดยสายการบิน **จูนเหยาแอร์ไลน์**
(HO) เที่ยวบินที่ **HO1357 (มีบริหารบนเครื่อง)**

วันที่หก **ท่าอากาศยานนานาชาติสุวรรณภูมิ ประเทศไทย**

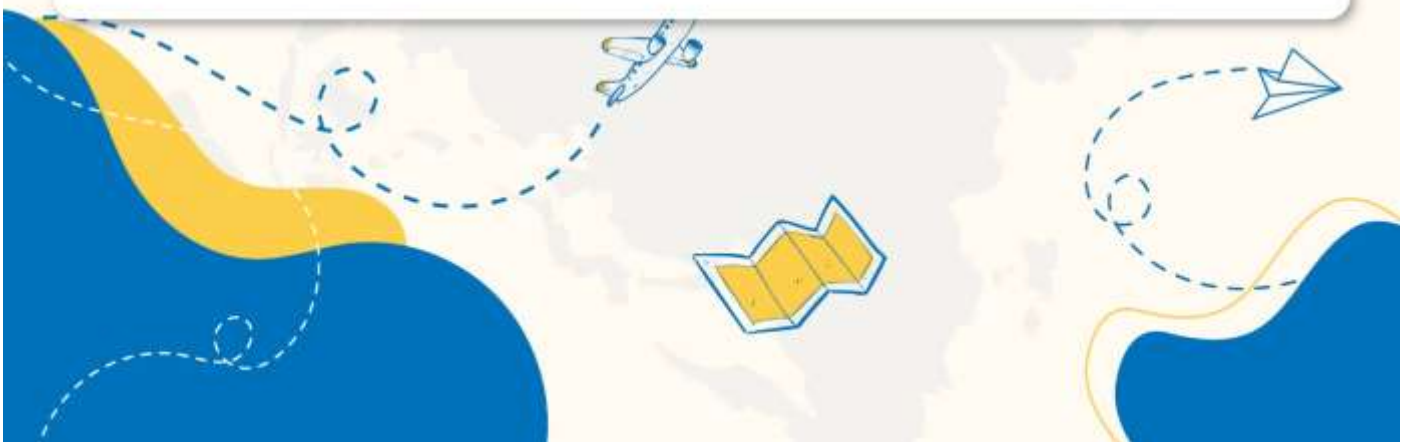
00.50 น. เดินทางถึง **ท่าอากาศยานนานาชาติสุวรรณภูมิ ประเทศไทย** โดยสวัสดิภาพ พร้อมความ
ประทับใจ

+++++

หมายเหตุ

เนื่องจากการจองตั๋วล่วงหน้า ณ วันเดินทางจริง อาจจะมีเหตุการณ์ ที่ทำให้ไฟลท์บินล่าช้า หรือเปลี่ยนแปลงเวลาบิน หากท่านใดมีไฟลท์บินภายในประเทศหรือต่างประเทศก่อนหรือหลังจากการเดินทาง โปรดสำรองเวลาในการจองตัวเครื่องบินไว้อย่างน้อย 4 - 5 ชั่วโมง ทั้งนี้เพื่อประโยชน์ของตัวท่านเอง ทางบริษัทจะไม่รับผิดชอบค่าใช้จ่ายที่เกิดขึ้นในส่วนของตัวเครื่องบินที่ไม่เกี่ยวข้องกับโปรแกรมทัวร์

บริษัทขอสงวนสิทธิ์ : ทางบริษัทฯ ขอสงวนสิทธิ์ในการสลับโปรแกรมทัวร์ตาม **ความเหมาะสม** โดยไม่แจ้งให้ทราบล่วงหน้า อันเนื่องมาจากเหตุการณ์ต่าง ๆ ที่อาจเกิดขึ้นจากเหตุสุดวิสัยเช่น เหตุการณ์ทางธรรมชาติ การเมือง สภาพการจราจร ทั้งทางบกและทางอากาศ สถานะห้องพักรของแต่ละโรงแรม รวมไปถึงสภาพอากาศที่ไม่เอื้ออำนวยทั้งนี้ทางเราจะคำนึงถึงความปลอดภัยและผลประโยชน์ของลูกค้าเป็นสำคัญ และการบริการของรถบัสนำเที่ยวตามกฎหมายของ ประเทศจีนสามารถให้บริการวันละ 10 ชั่วโมง มีอาจเพิ่มเวลาได้โดยมีคุณุเทศก์และคนขับจะเป็นผู้บริหารเวลาตามความเหมาะสม ทั้งนี้ขึ้นอยู่กับสภาพการจราจรในวันเดินทางนั้น ๆ เป็นหลัก จึงขอสงวนสิทธิ์ ในการปรับเปลี่ยนเวลาท่องเที่ยวตามสถานที่ในโปรแกรมการเดินทาง



✓ อัตราค่าบริการรวม



ค่าตัวเครื่องบินไป-กลับตามรายการที่ระบุ รวมถึงค่าภาษีสนามบิน และค่าภาษีน้ำมัน (รวมน้ำหนักกระเป๋าถือขึ้นเครื่องท่านละ 7kg และโหลดใต้ท้องเครื่อง ท่านละ 20 kg แขนงน้ำหนักไม่ได้)



ค่ารถโค้ชปรับอากาศ



โรงแรมที่พักตามที่ระบุ หรือเทียบเท่า (พัก 2-3 ท่าน/ห้อง)



ค่าธรรมเนียมเข้าชมสถานที่ต่าง ๆ ตามรายการที่ระบุ



ค่าอาหาร ตามรายการที่ระบุ



ค่าเบี้ยประกันอุบัติเหตุในการเดินทางท่องเที่ยว วงประกันท่านละ 1,000,000 บาท (เงื่อนไขตามกรมธรรม์)



ภาษีมูลค่าเพิ่ม 7 % (เฉพาะค่าบริการ)



ภาษีหัก ณ ที่จ่าย 3 % (เฉพาะค่าบริการ)

× อัตราค่าบริการไม่รวม



ค่าใช้จ่ายส่วนตัวของผู้เดินทาง อาทิ ค่าทำหนังสือเดินทาง ค่าโทรศัพท์ ค่าอาหาร เครื่องดื่ม ค่าช้อปปิ้ง ค่ามินิบาร์ในห้องและค่าพาหนะต่าง ๆ ที่มีได้ระบุในรายการ



ค่าธรรมเนียมวีซ่าเข้า ประเทศจีน สำหรับชาวต่างชาติ ที่ไม่ได้รับการงดเว้น วีซ่าเข้าประเทศจีน



ค่าธรรมเนียมในกรณีที่กระเป๋าสัมภาระที่มีน้ำหนักเกินกว่าที่สายการบินนั้น ๆ กำหนด หรือสัมภาระใหญ่เกินขนาดมาตรฐาน



ค่าภาษีน้ำมัน ที่สายการบินเรียกเก็บเพิ่ม ภายหลังจากทางบริษัทฯ ได้ออกตัวเครื่องบินไปแล้ว



ค่าטיפมัคคุเทศก์, คนขับรถ, 1,500 บาท/ท่าน/ทริป, ค่าทิปหัวหน้าทัวร์ แล้วแต่ความพึงพอใจของท่าน



เงื่อนไขการจอง และ การชำระเงิน

- **ชำระมัดจำท่านละ 10,000 บาท** ภายใน 24 ชั่วโมง หลังจากที่ท่านส่งเอกสารการจอง กรณีลูกค้าทำการจองก่อนวันเดินทางภายใน 30 วัน ทางบริษัทขอสงวนสิทธิ์ในการเก็บค่าทัวร์เต็มจำนวน
- ส่วนที่เหลือ ชำระก่อนวันเดินทางอย่างน้อย 30 วัน
- หากไม่ชำระมัดจำตามที่กำหนด ขออนุญาตตัดที่นั่งให้ลูกค้าท่านอื่นที่รออยู่
- หากชำระไม่ครบตามจำนวน บริษัทฯถือว่าท่านยกเลิกการเดินทางโดยอัตโนมัติ โดยไม่มีเงื่อนไข
- เมื่อท่านชำระเงินไม่ว่าจะทั้งหมดหรือบางส่วน ทางบริษัทฯถือว่าท่านได้ยอมรับเงื่อนไขและข้อตกลงต่างๆที่ได้ระบุไว้ทั้งหมดนี้แล้ว
- หากชำระเงินในแต่ละส่วนแล้ว โปรดส่งสำเนาการโอนเงิน มาทางอีเมลล์ของเซลล์ที่ท่านติดต่อ
- ส่งรายชื่อสำรองที่นั่ง ผู้เดินทางต้องส่งสำเนาทะเบียนหนังสือเดินทาง (Passport) หากไม่ส่งสำเนาทะเบียนหนังสือเดินทาง (Passport) มาให้ ทางบริษัทฯขอสงวนสิทธิ์ไม่รับผิดชอบค่าเสียหายอันเกิดจากความผิดพลาดจากการสะกดชื่อ-นามสกุล และอื่นๆ เพื่อใช้ในการจองตั๋วเครื่องบินทั้งสิ้น

กรณีเด็กอายุต่ำกว่า 18 ปีบริบูรณ์ เดินทางพร้อมญาติ

- สำเนาสูติบัตร (ใบเกิด) กรณีเด็กอายุต่ำกว่า 6 ปี ต้องใช้สูติบัตรตัวจริง
- ใบยินยอมออกให้บุตรเดินทางไปต่างประเทศ ของบิดามารดา ที่ออกให้โดยสำนักงานเขตหรือที่ว่าการอำเภอเท่านั้น

หมายเหตุ : โปรดตรวจสอบ Passport : จะต้องมียอายุคงเหลือ ณ วันเดินทางมากกว่า 6 เดือนขึ้นไป และเหลือหน้ากระดาษอย่างต่ำ 2 หน้าหากไม่มั่นใจโปรดสอบถามเจ้าหน้าที่



เงื่อนไขยกเลิกการจอง

- ยกเลิกก่อนการเดินทาง ตั้งแต่ 30 วันขึ้นไป คืนเงินค่าทัวร์โดยหักค่าใช้จ่ายที่เกิดขึ้นจริง ในกรณีที่วันเดินทางตรงกับวันหยุดนักขัตฤกษ์ ต้องยกเลิกก่อน 45 วัน
- ยกเลิกก่อนการเดินทาง 15-29 วัน คืนเงิน 50% ของค่าทัวร์ หรือหักค่าใช้จ่ายตามจริง เช่น ค่ามัดจำตัวเครื่องบิน โรงแรม และค่าใช้จ่ายจำเป็นอื่นๆ
- ยกเลิกก่อนการเดินทาง น้อยกว่า 15 วัน ขอสงวนสิทธิ์ไม่คืนเงินค่าทัวร์ที่ชำระแล้วทั้งหมด
- หากมีการยกเลิกการเดินทางโดยไม่ใช้ความผิดของบริษัททัวร์ ทางบริษัทขอสงวนสิทธิ์ไม่รับผิดชอบ และ คืนค่าทัวร์ส่วนใดส่วนหนึ่งให้ท่านได้ไม่ว่ากรณีใด ๆ ทั้งสิ้น เช่น สถานกฏตปฏิวเสรวีซ่า ด้านตรวจคนเข้าเมือง นโยบายห้ามเข้าออกประเทศฯลฯ
- กรณีต้องการเปลี่ยนแปลงผู้เดินทาง (เปลี่ยนชื่อ) จะต้องแจ้งให้ทางบริษัททราบล่วงหน้า อย่างน้อย 21 วัน ก่อนออกเดินทาง กรณีแจ้งหลังจากเจ้าหน้าที่ออกเอกสารเรียบร้อยแล้ว ไม่ว่าส่วนใดส่วนหนึ่ง ทางบริษัทขอสงวนสิทธิ์ในการเรียกเก็บค่าใช้จ่ายที่เกิดขึ้นจริงทั้งหมด ทั้งนี้ขึ้นอยู่กับช่วงพีเรียดวันที่เดินทางและกระบวนการของแต่ละคณะ เป็นสำคัญด้วย กรุณาสอบถามกับเจ้าหน้าที่เป็นกรณีพิเศษ
- กรณีต้องการเปลี่ยนแปลงพีเรียดวันเดินทาง (เลื่อนวันเดินทาง) ทางบริษัทขอสงวนสิทธิ์ในการหักค่าใช้จ่ายการดำเนินการต่าง ๆ ที่เกิดขึ้นจริงสำหรับการดำเนินการจองครั้งแรก ตามจำนวนครั้งที่เปลี่ยนแปลง ไม่ว่ากรณีใดๆทั้งสิ้น



หมายเหตุ : กรุณาอ่านศึกษารายละเอียดทั้งหมดก่อนทำการจอง เพื่อความถูกต้องและความเข้าใจตรงกันระหว่างท่านลูกค้าและบริษัท)



เงื่อนไขและรายละเอียดเพิ่มเติม

1. กรณีผู้ร่วมคณะยินดีที่จะเดินทางน้อยกว่า 15 ท่าน ทางบริษัทสงวนสิทธิ์ ไม่มีหัวหัวหน้าทัวร์ (มีไกด์ท้องถิ่นตลอดการเดินทางที่ประเทศจีน)
2. ขอสงวนสิทธิ์การเก็บค่าน้ำมันและภาษีสนามบินทุกแห่งเพิ่ม หากสายการบินมีการปรับขึ้นก่อนวันเดินทาง
3. บริษัทฯ ขอสงวนสิทธิ์ในการเปลี่ยนเที่ยวบิน โดยมีต้องแจ้งให้ทราบล่วงหน้าอันเนื่องจากสาเหตุต่างๆ
4. บริษัทฯ จะไม่รับผิดชอบใดๆ ทั้งสิ้น หากเกิดกรณีความล่าช้าจากสายการบิน, การยกเลิกบิน, การประท้วง, การนัดหยุดงาน, การก่อการจลาจล, ภัยธรรมชาติ, การนำสิ่งของผิดกฎหมายซึ่งอยู่นอกเหนือความรับผิดชอบของบริษัทฯ
5. บริษัทฯ จะไม่รับผิดชอบใดๆ ทั้งสิ้น หากเกิดสิ่งของสูญหายอันเนื่องเกิดจากความประมาทของท่าน, เกิดจากการโจรกรรม และ อุบัติเหตุจากความประมาทของนักท่องเที่ยวเอง
6. เมื่อท่านตกลงชำระเงินมัดจำหรือค่าทัวร์ทั้งหมดกับทางบริษัทฯ แล้ว ทางบริษัทฯ จะถือว่าท่านได้ยอมรับเงื่อนไขข้อตกลงต่างๆ ทั้งหมด
7. รายการนี้เป็นเพียงข้อเสนอที่ต้องได้รับการยืนยันจากบริษัทฯ อีกครั้งหนึ่ง หลังจากได้สำรองโรงแรมที่พักในต่างประเทศเรียบร้อยแล้ว โดยโรงแรมจัดในระดับใกล้เคียงกัน ซึ่งอาจจะปรับเปลี่ยนตามที่ระบุในโปรแกรม
8. การจัดการเรื่องห้องพัก เป็นสิทธิของโรงแรมในการจัดห้องให้กับกรุ๊ปที่เข้าพัก โดยมีห้องพักสำหรับผู้สูบบุหรี่/ปลอดบุหรี่ได้ โดยอาจจะขอเปลี่ยนห้องได้ตามความประสงค์ของผู้ที่พัก ทั้งนี้ขึ้นอยู่กับความพร้อมให้บริการของโรงแรม และไม่สามารถรับประกันได้
9. กรณีผู้เดินทางต้องการความช่วยเหลือเป็นพิเศษ อาทิเช่น **ใช้วีซ่าแซร์ กรุณาแจ้งบริษัทฯ อย่างน้อย 7 วันก่อนการเดินทาง** มิฉะนั้นบริษัทฯ ไม่สามารถจัดการได้ล่วงหน้าได้
10. มัคคุเทศก์ พนักงานและตัวแทนของผู้จัดไม่มีสิทธิในการให้คำสัญญาใด ๆ ทั้งสิ้นแทนผู้จัด นอกจากมีเอกสารลงนามโดยผู้มีอำนาจของผู้จัดกำกับเท่านั้น
11. ผู้จัดจะไม่รับผิดชอบและไม่สามารถคืนค่าใช้จ่ายต่างๆ ได้เนื่องจากการเหมาจ่ายกับตัวแทนต่างๆ ในกรณีที่ผู้เดินทางไม่ผ่านการพิจารณาในการตรวจคนเข้าเมือง-ออกเมือง ไม่ว่าจะเป็นกองตรวจคนเข้าเมืองหรือกรมแรงงานของทุกประเทศในรายการท่องเที่ยว อันเนื่องมาจากการกระทำที่ส่อไปในทางผิดกฎหมาย การหลบหนี เข้าออกเมือง เอกสารเดินทางไม่ถูกต้อง หรือ การถูกปฏิเสธในกรณีอื่น ๆ





เงื่อนไขและรายละเอียดเพิ่มเติม

- 12.กรณีต้องการพักแบบ 3 ท่าน ต่อห้องหรือห้องแบบ 3 เตียง Triple โรงแรมมีห้อง Triple ไม่เพียงพอ ขอสงวนสิทธิ์ในการจัดห้องให้เป็นแบบ แยก 2 ห้อง คือ 1 ห้องพักคู่ และ 1 ห้องพักเดี่ยว โดยไม่มีค่าใช้จ่ายเพิ่ม
- 13.สภาพการจราจรในช่วงวันเดินทางตรงกับวันหยุดเทศกาลของประเทศจีนหรือวันเสาร์อาทิตย์ รถอาจจะติด อาจทำให้เวลาในการท่องเที่ยว และช้อปปิ้งแต่ละสถานที่น้อยลง โดยเป็นดุลยพินิจของมัคคุเทศก์ และคนขับรถในการบริหารเวลา ซึ่งอาจจะขอความร่วมมือจาก ผู้เดินทางในบางครั้งที่ต้องเร่งรีบ เพื่อให้ได้ท่องเที่ยวตามโปรแกรม
- 14.บริการน้ำดื่ม 1 ขวด/ท่าน/วัน
- 15.การบริการของรถบัสนำเที่ยวตามกฎหมายของประเทศจีนสามารถให้บริการวันละ 10 ชั่วโมง ในวันนั้นๆมีอาจเพิ่มเวลาได้ โดยมัคคุเทศก์และคนขับจะเป็นผู้บริหารเวลาตามความเหมาะสม ทั้งนี้ขึ้นอยู่กับสภาพการจราจรในวันเดินทางนั้นๆเป็นหลัก จึงขอสงวนสิทธิ์ในการปรับเปลี่ยนเวลาท่องเที่ยวตามสถานที่ในโปรแกรมการเดินทาง
- 16.ในกรณีที่พาสปอร์ตของท่านชำรุด หรือมีตราประทับใดๆที่ไม่เกี่ยวข้องกับการเดินทาง และสายการบินแจ้งว่าไม่สามารถใช้เดินทางได้ ทางบริษัทขอสงวนสิทธิ์ในการคืนเงินไม่ว่ากรณีใดๆ เนื่องจากทางบริษัทได้มีการชำระค่าใช้จ่ายในการเดินทางทั้งหมดไปเรียบร้อยแล้ว

